



TTÜ Mehaanika ja metroloogia katselabor

PhD Priidu Peetsalu

Mehaanika ja tööstustehnika
instituut

www.ttu.ee/mlab

06.06.2017



Esitluse kava

- Katselabori tutvustus
 - Ülevaade kvaliteedisüsteemist
 - Pakutavad akrediteeritud katsetusteenused
 - Pakutav inseneri- ja konsultatsiooniteenus
- Koostöö ettevõtetega
 - Koostöövormid
 - Pikemaajalise projekti vajadus
 - Projekti formuleerimine
- Kokkuvõte



TTÜ Mehaanika ja metroloogia katselabor

- Labori põhiülesanne on rahvusvahelisel tasemel akrediteeritud katsetusteenuse pakkumine ettevõtetele, teadusasutustele ja riiklikele asutustele
- Jälgime oma tegevuses sõltumatuse ja erapooletuse põhimõtet, osutades teenust kolmanda osapoole laborina
- TTÜ Inseneriteaduskonna Mehaanika ja tööstustehnika instituudi alastruktuur

Katselabori tutvustus

Ülevaade kvaliteedisüsteemist



Accredited
L 027

*Katse ja kalibreerimislaborite kompetentsuse üldnõuded
ISO/IEC 17025:2006*

Oleme akrediteeritud alates 2000. aastast Eesti
Akrediteerimiskeskuse poolt

Teenuste kõrge taseme ja usaldusväarsuse tagamiseks:

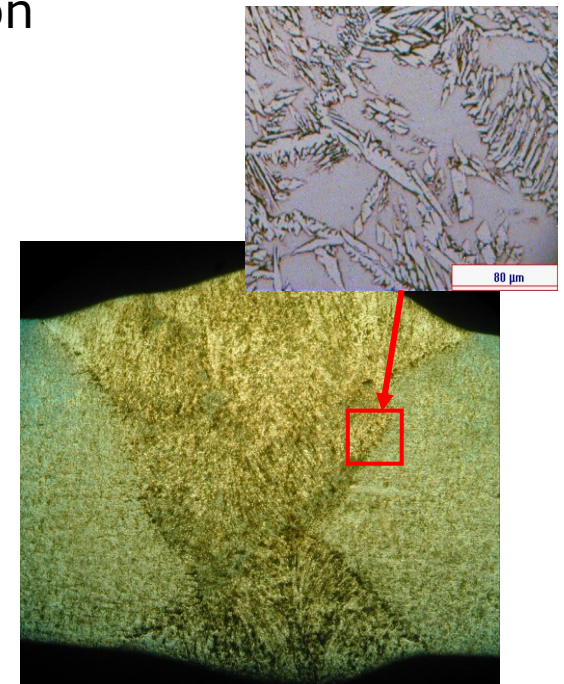
- viib katseid läbi kompetentne personal kasutades kalibreeritud seadmeid ja ajakohaseid katsemeetodeid,
- osaleme rahvusvahelistes võrdluskatsetes.

Labori juhtkond on pühendunud juhtimissüsteemi tõhususe pidevale parandamisele ja arendamisele.

Katselabori tutvustus

Pakutavad akrediteeritud katsetusteenused

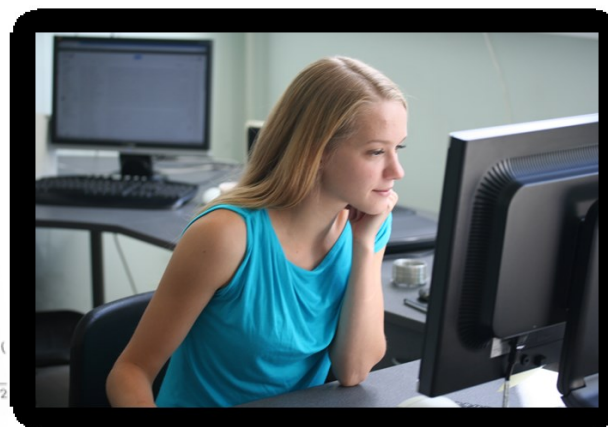
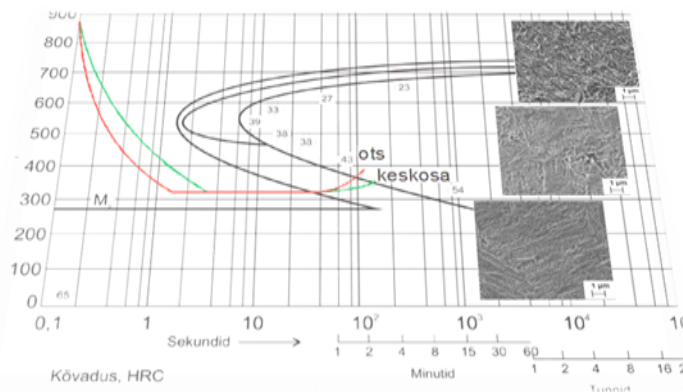
- Olulisemateks katsetusteenusteks on
 - keevisliidete kontroll,
 - mehaanilised katsetused,
 - materjali margi vastavused,
 - mikrostruktuuriuuringud,
 - purunemisanalüüsid,
 - toodete mõõtmine ja katsetamine.



Katselabori tutvustus

Pakutav inseneri- ja konsultatsiooniteenus

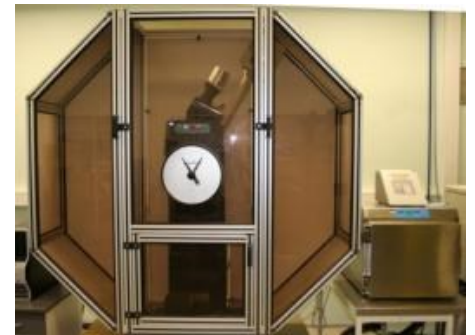
- Pakume konsultatsioone ja katsetusi lähtudes kliendi vajadustest võimaldades seeläbi toodete ja tootmisprotsesside parendamist.
- Professionaalsed ekspertiisid - oleme harjunud kõrgete nõudmistega turvavarustuse tootjatelt
- Tootearendus – materjal, protsess, kvaliteet - ekspuateritud toodete ja reklamatsioonide analüüs



Koostöö ettevõtetega

Koostöövormid

- Ühekordsed tellimustööd konkreetse katsetusteenuse või mõõtmise teostamiseks
- Perioodilised ja lepingulised tellimustööd katsetuste teostamiseks
- Ühekordsed ekspertiisid ja konsultatsioonid
- Väiksemahulised uuringud ja arendusprojektid
- Pikemaajalised projektid





Koostöö ettevõtetega

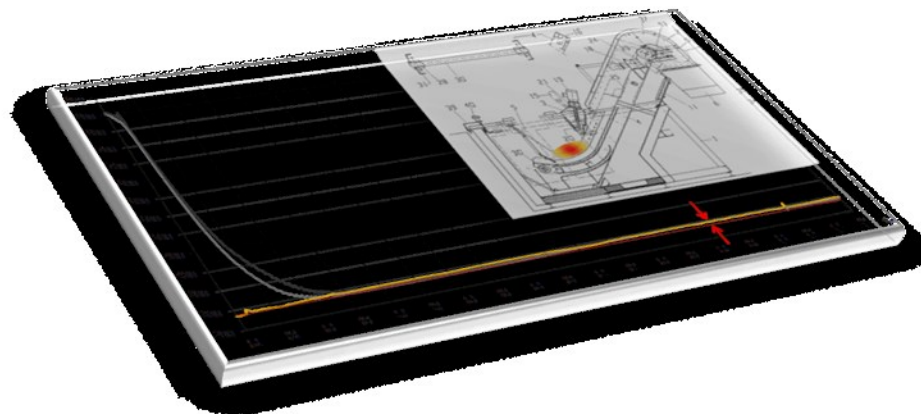
Pikemaajalise projekti vajadus

- Ühekordne katsetulemus või ekspertiis ei anna vastust tekkinud küsimusele
- Ülikoolis ei ole valmis spetsialiste ja vastuseid ettevõtte spetsiifilisele probleemile – koostöös on võimalik mõlemal poolel õppida
- Ettevõttes üleskerkivad küsimused jäävad korduma – korduvad kvaliteedi/tehnoloogia probleemid on reeglina lahenduseta juurpõhjused, mis nõuavad arendust
- Küsimuste lahendamine ettevõttes on ressursimahukas – ettevõtte inseneride rakendamine, tootmiskatsetuste läbiviimine, reklamatsioonid, turuosa kaotamine ja ebakvaliteetne toode on kulukas
- Ülikoolist tulnud teadmiste juurdumine ettevõttes nõuab aega – ettevõttele antud aruanne ei suurenda reeglina kompetentsi, pidev koos töötamine ja koolitamine aga arendab kogu meeskonda.

Koostöö ettevõtetega

Projekti formuleerimine

- Projektil peab olema huvitatud pool või pooled
- Projekti majanduslik põhjendus peab olema arusaadav juhtkonnale, kes otsustab ressursid – juhtkond soovib näha oma inseneride initsiatiivi mõistmaks arendustöö vajalikkust
- Projekti tehnilised eesmärgid peavad olema mõistetavad – oskus üldistada eksisteerivaid probleeme või küsimusi
- Projekti elluviimiseks on vaja ressursi, tegevusi, kava, **inimesi ja aega** – spetsialistid tulevad 3 - 5 aastaga





Kokkuvõte

- Ettevõttes on reeglina palju arendust nõudvaid küsimusi, mille lahendamisel tasub mõelda välisele abile
- Reeglina juhtkond ilma inseneri initsiatiivita ei tule tegema koostööd ülikooliga

TTÜ Mehaanika ja metroloogia katselaboris on võimalik koostööd teha eri vormides ja mahtudes kasutades akrediteeritud katsetusi

www.ttu.ee/mlab



TALLINNA TEHNIKAÜLIKOOL
Ehitajate tee 5, 19086 Tallinn
tel 620 2002 (E-R 8.30–17.00)
ttu@ttu.ee

ttu.ee